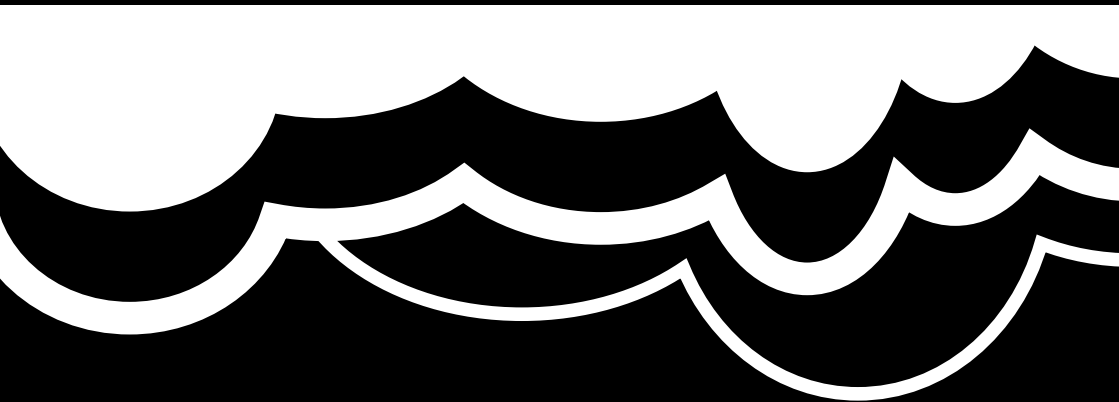




**LCT PICON**





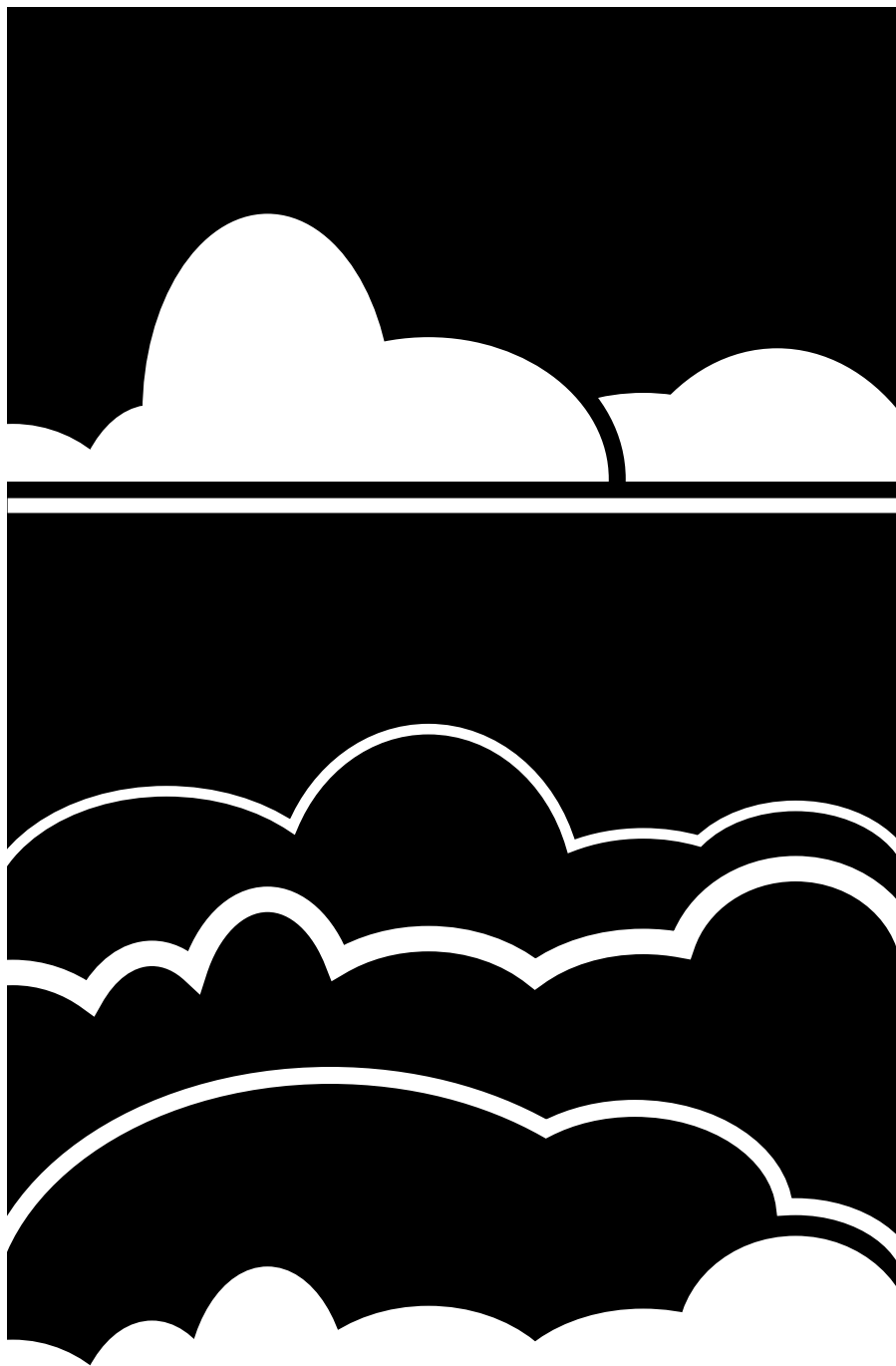
# LCT **Picon** specimen

Le LCT Picon est une famille de caractères linéale. Le caractère propose 27 graisses réparties sur trois chasses (Condensée, Normale et Large). L'alphabet étendu et ses fonctionnalités rendent cette grande famille idéale pour tous les usages, print, web, app, etc.

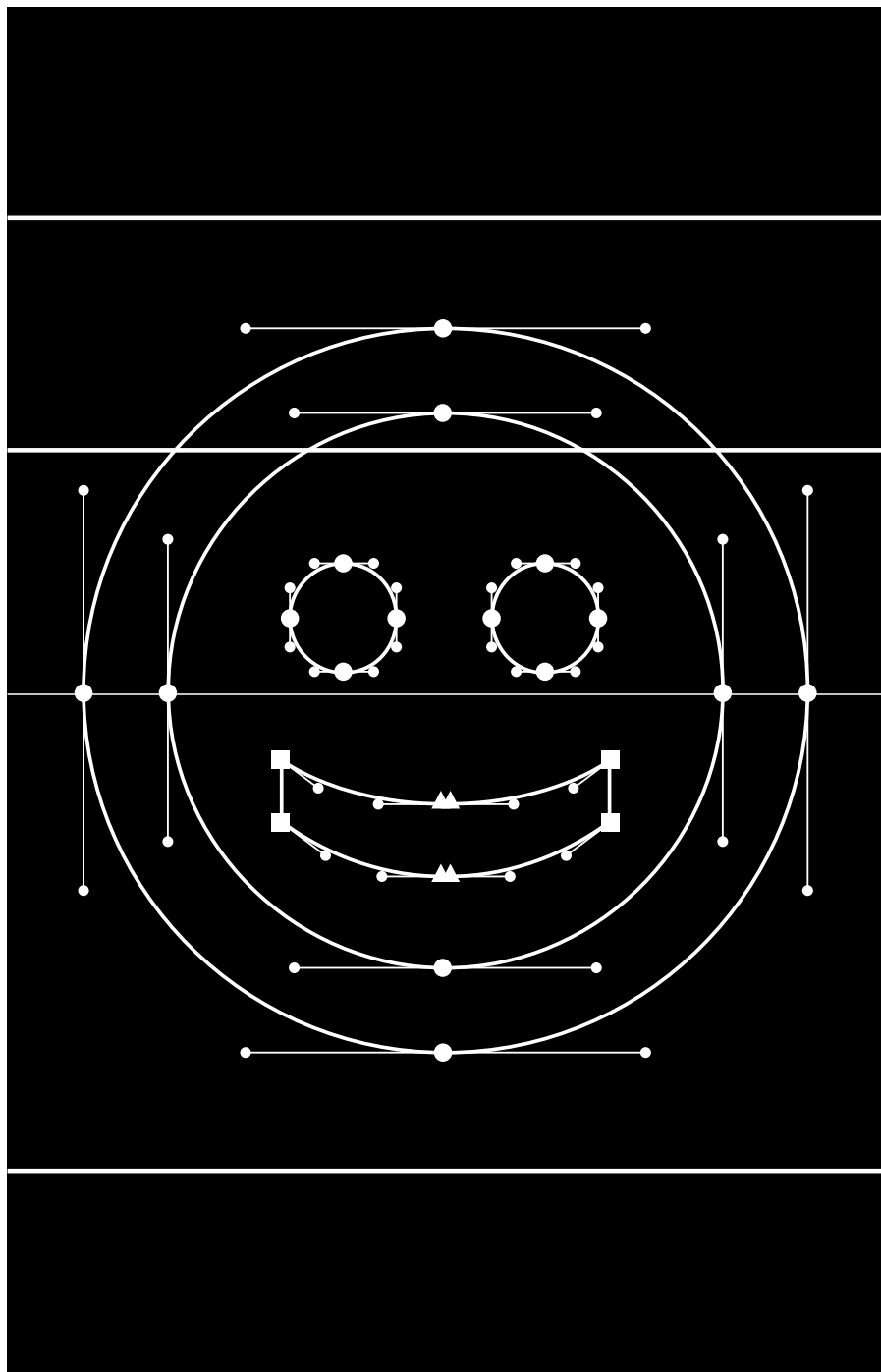
Nous avons concocté le projet Picon avec de savoureux ingrédients. L'observation de notre environnement urbain. La déambulation au sein du patrimoine naval de l'estuaire nantais. Une attention pour les vieilles enseignes et les plaques émaillées. Ces dernières, et plus particulièrement celles d'une marque de liqueur bien connue, nous ont beaucoup inspirées.

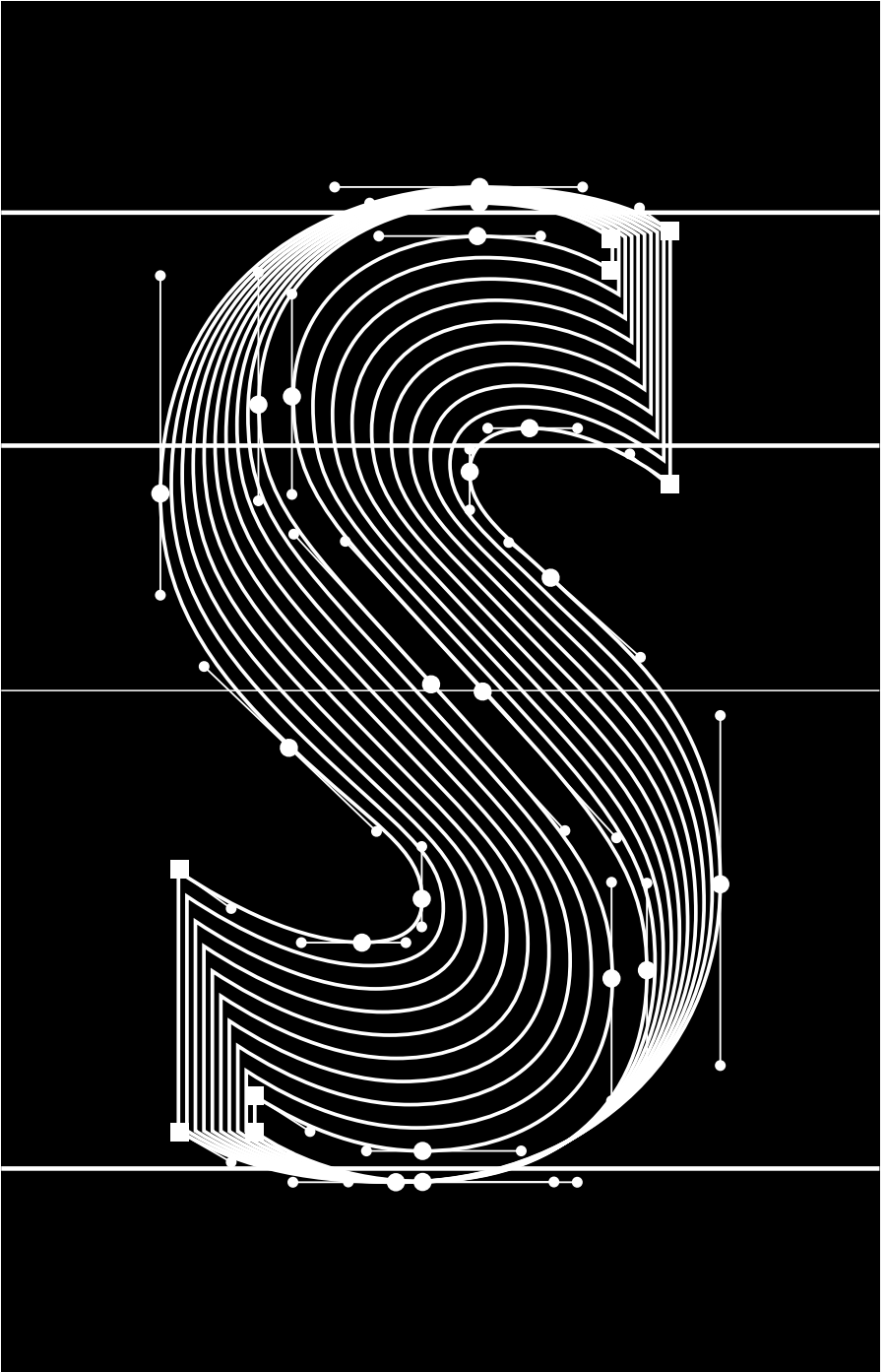
Pour combler notre appétit lettré nous avons aussi ausculté de grandes familles de caractères du début du XX<sup>e</sup>, le Gill Sans, le Franklin Gothic et les versions condensées du Futura.

Nous avons lié l'ensemble de ces références à l'aide de notre savoir-faire typographique afin de cuisiner le LCT Picon, un caractère bien assaisonné à utiliser sans modération.



	<b>Albanais</b>	ÂÇËâçë
	<b>Allemand</b>	ÄÖÜÉSSäöüéß
	<b>Basque</b>	ÁÉÍÓÚáéíóú
	<b>Catalan</b>	ÀÀÇÈÈÌÌL·LÒÒÚÚààçèèèììl·lòòúú
	<b>Danois</b>	ÂÆÖØåæøþ
	<b>Écossais</b>	ÀÈÈÌÓÒÙàèèìóòù
	<b>Espagnol</b>	ÁÉÍÓÚÛÑáéíóúúñ
	<b>Esperanto</b>	ĈĜĤĴŜŬĉĝĥĵŝŭ
	<b>Estonien</b>	ÄÖÕÜČŠZäöõüčšž
	<b>Finnois</b>	ÄÅÖäåö
	<b>Flamand</b>	ÈÓÍJéóíj
	<b>Français</b>	ÀÂÄÆÇÈÉÊËËÏÏÏÖËÙÚÚààââæçèéêëéëïïïöëùùù
	<b>Gallois</b>	ÁÂÊÏÏÓÙŶáâêïïóùŷ
	<b>Hongrois</b>	ÁÉÍÓÖÓÚÚáéíóöóúú
	<b>Islandais</b>	ÁÆÉÐÍÓÖÞÚŶáæéðíóöþúŷ
	<b>Italien</b>	ÀÈÌÒÙàèìòù
	<b>Letton</b>	ĀČĒĪĢĻŌŠŪāčēīģļōšūž
	<b>Lituanien</b>	ĄÇĘĮŠŪŲąçęįšųŷ
	<b>Maltais</b>	ĊĠĤĴċġĥĵ
	<b>Néerlandais</b>	ÉÈÈÈÓÒÏJèèèèóòòïj
	<b>Norvégien</b>	ÂÆØåæø
	<b>Polonais</b>	ĄÇĘŁŃÓŚŻąçęłńóśż
	<b>Portugais</b>	ÀÁÂÃÇÈÉÍÓÔÕÚÚàáâãçèéèííóóôôõõúú
	<b>Roumain</b>	ĂÂÎȘȚȚĂăâîșțț
	<b>Serbo-Croate</b>	ČĆĐŠŽčćđšž
	<b>Slovaque</b>	ÁĀČĎÉĹĽŃŇÓŔŘŠŤÚÚŶŽáāčďéĺľňŋóřřšťúúŷž
	<b>Suédois</b>	ÄÅÉÖåäöö
	<b>Tchèque</b>	ÁĎĚĪŃŘŠŤÚÚŶŽáďěíňřšťúúŷž
	<b>Turc</b>	ÂÇĜİŌŞŪâçĝiōşūü





~~N~~ ~~N~~ ~~N~~ ~~N~~ N

**N** **N** **N** **N** ~~N~~

~~N~~ ~~N~~ ~~N~~ ~~N~~ **N**

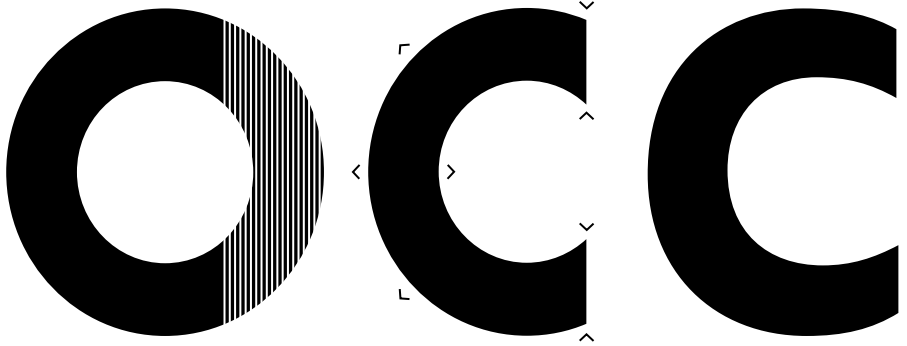
**N** **N** **N** ~~N~~

~~N~~ ~~N~~ ~~N~~ ~~N~~

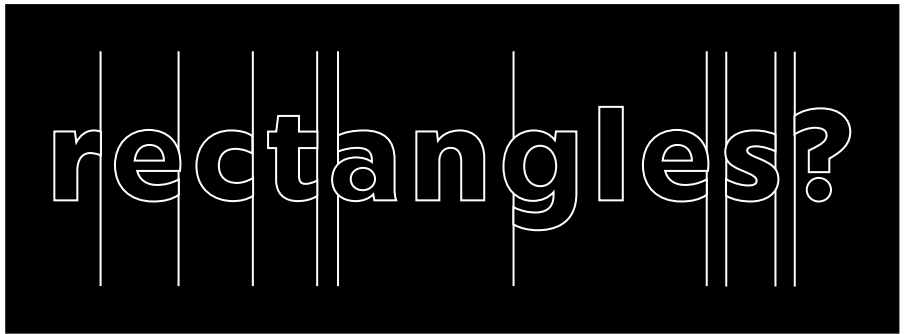
**N** **N** **N** **N**



Base géométrique



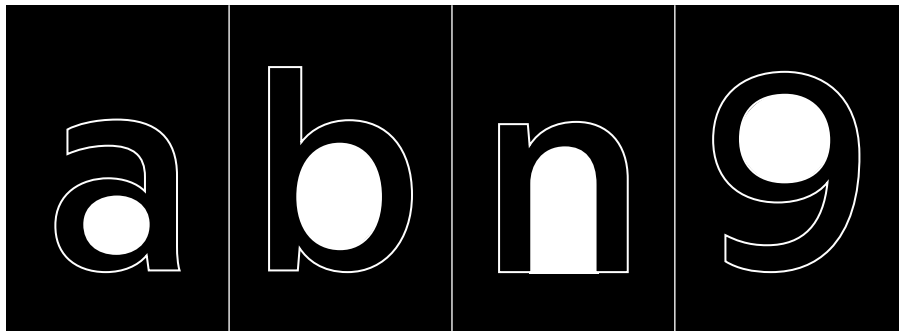
Coupe droite sur les extrémités

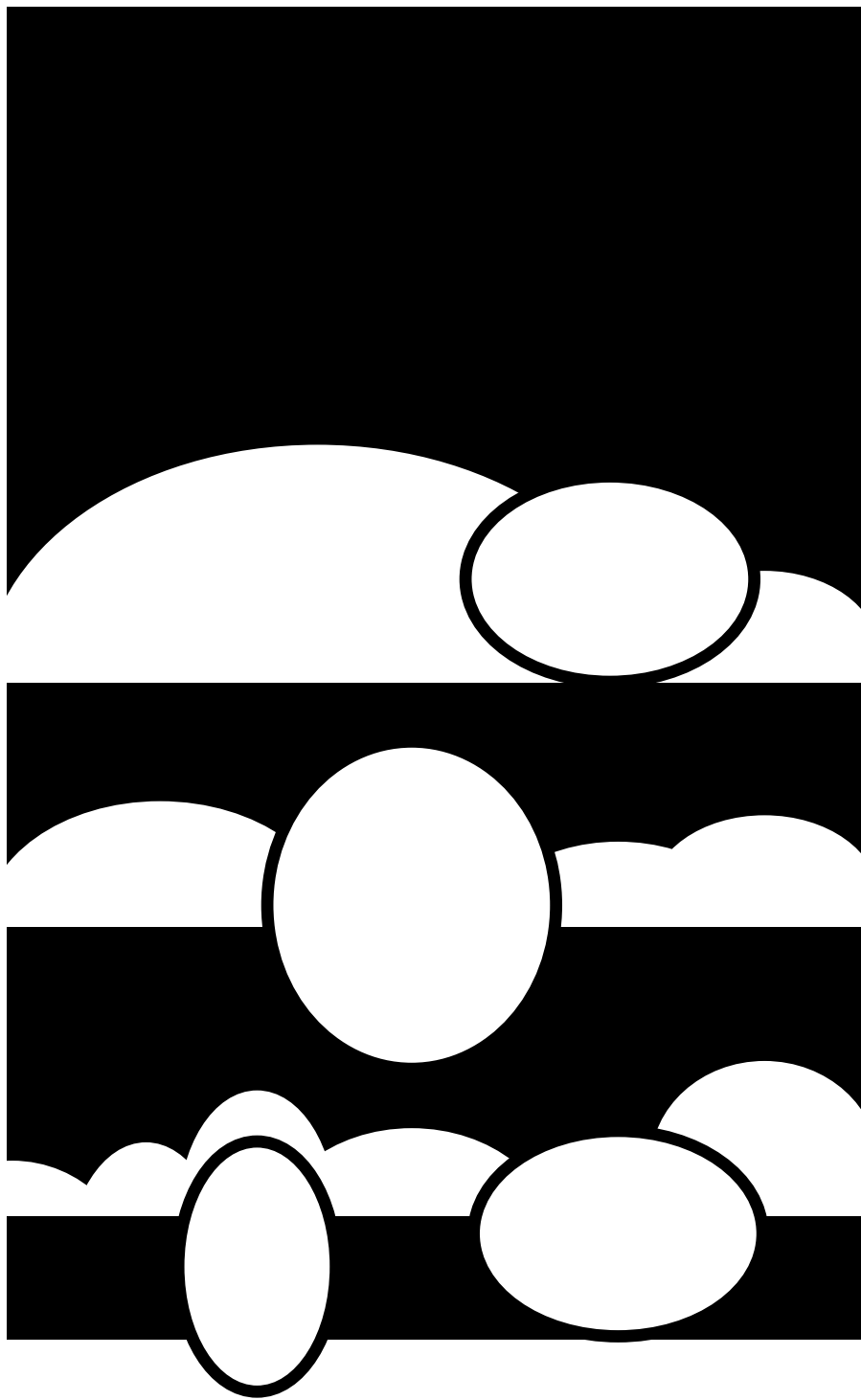


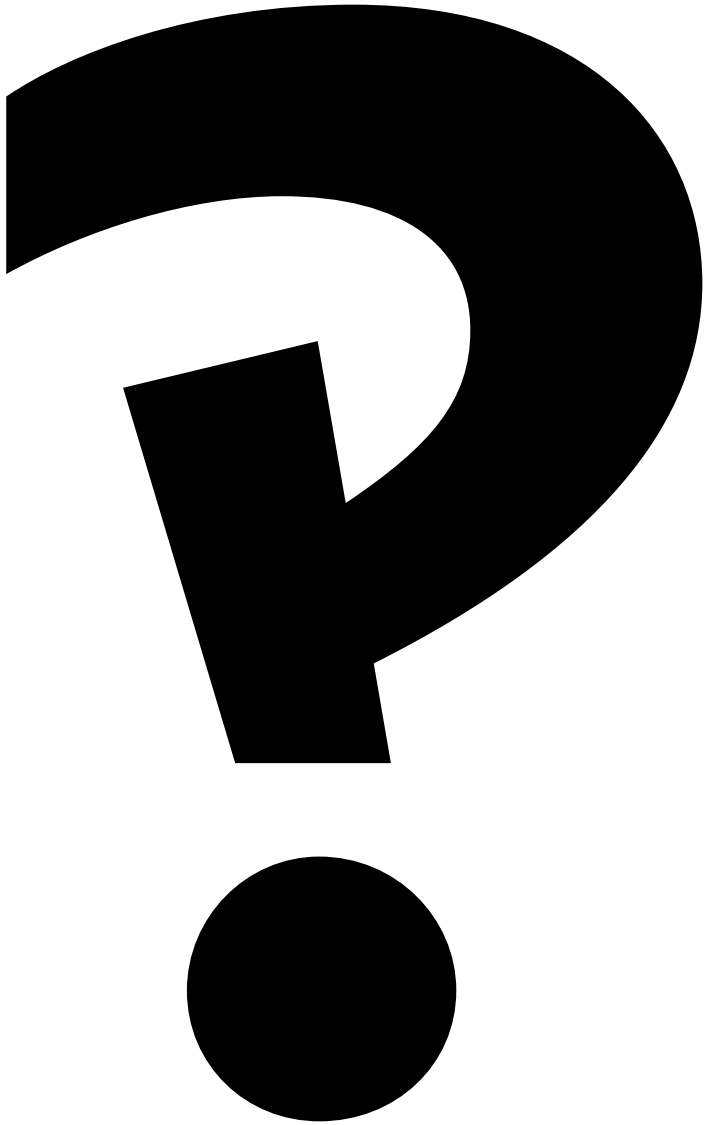
Contreforme ronde sur toutes les chasses

**obdgpq** obdgpq obdgpq

Contreformes rondes sans interruptions

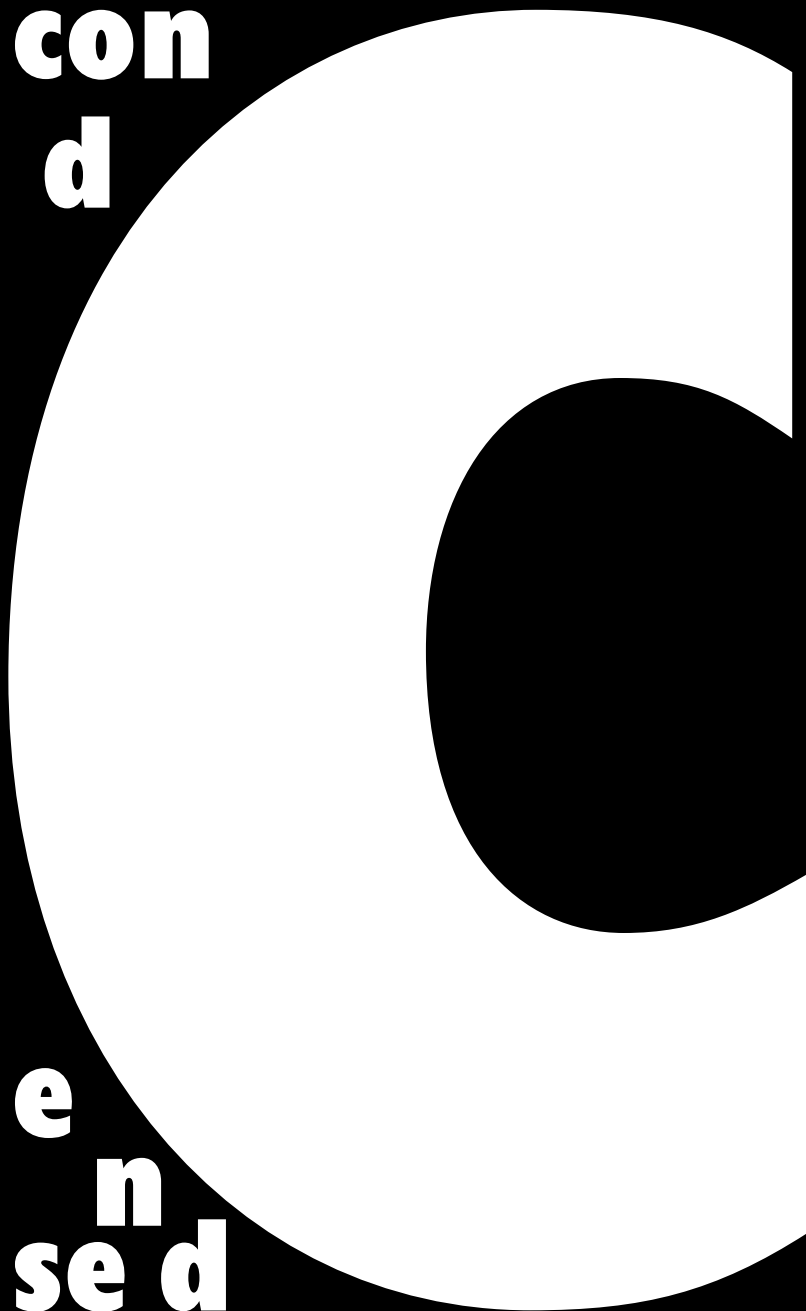






**con  
d**

**e  
n  
se d**



A B C D E F G H

I J K L M N O P Q

R S T U V W X Y

Z ? ã b ç d e f ğ ħ

ij k ł m ñ ø p q r s

ť û v w x y z @ ß 0

1 2 3 4 5 6 7 8 9 ⑩

$\frac{5}{8}$   $\frac{1}{10}$  \$ € ₹ ₺ ± 🍺 😊

**Normal**

A B C D E F G H

I J K L M N O P Q

R S T U V W X Y

Z ? ã b ç d e f ğ ħ

i j k ł m ņ ø p q r s

ţ û v w x y z @ ß 0

1 2 3 4 5 6 7 8 9 ⑩

5/8 1/10 \$ € ₹ ₺ ± 🍺 😊

XTt

END

ED



A B C D E F G H

I J K L M N O P Q

R S T U V W X Y

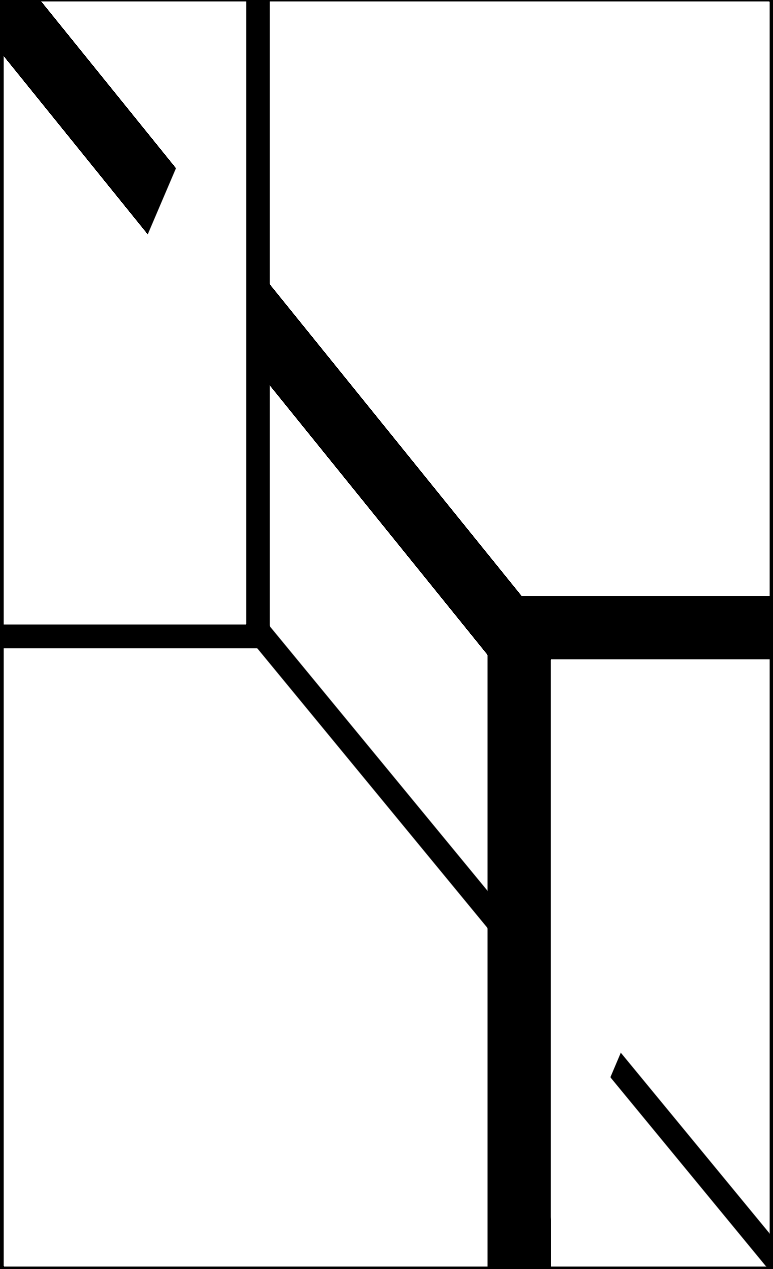
Z ? ã b ç d e f ğ ħ

ij k ł m ņ ø p q r ŝ t

û v w x y z @ ß 0

1 2 3 4 5 6 7 8 9 ⑩

5/8 1/10 \$ € ₹ ¯ ± 🍺 😊



**Les  
milles  
rêves  
de  
Stella-  
vista**

Picon Bold 72 pt

**VERMILION  
SANDS**

Picon Condensed Black 60 pt

Vermilion Sands ou le paysage intérieur - J.C. Ballard, éditions OPTA, collection «nébula»

Picon Regular 6 pt

Il ne devait guère être plus de quatre heures lorsque je fus réveillé par **un silence** inhabituel. J'étais étendu en travers du lit, tenant la bouteille vide d'une main et un mégot **de cigare** de l'autre. Les murs étaient d'une immobilité absolue, dépourvus de ces légers reflux qui font vibrer une maison **psychotrope** même lorsque ses occupants sont **endormis**.

**La perspective normale de la chambre semblait altérée. Tout en scrutant la masse grise et enflée du plafond, je prêtai l'oreille, cherchant à déceler un bruit de pas à l'extérieur. Les parois du couloir commençaient à se rétracter, l'arcade de la porte s'élargissait comme pour admettre quelqu'un.**

Picon Condensed Semi-bold 12 pt

# **Personne n'entra pourtant, mais la chambre se dilata comme pour accueillir une présence supplémentaire.**

Picon Extra-bold 32 pt

Le plafond se ballonnait. Stupéfait, je gardai une immobilité totale, en observant une zone de pression qui se dirigeait brusquement vers le lit, suivie par le petit dôme qui s'était formé au plafond.

Picon Light 9 pt

La zone de pression s'arrêta au pied du lit et parut hésiter quelques secondes. Mais, loin de se déstabiliser, les murs se mirent à vibrer rapidement, agités d'étranges frémissements hésitants d'où émanait une sensation de danger et d'indécisions extrêmes. Puis brusquement la chambre se calma. Une seconde plus tard, alors que je venais de me soulever sur mon coude, un spasme violent la secoua, tordant les murs et soulevant le lit du plancher. La maison entière se mit à trembler et à se tordre. Prise au centre de cette crise d'épilepsie, la chambre à coucher se contractait et se dilatait alternativement, comme les ventricules d'un cœur agonisant. Le plancher faisait des embardées, le plafond montait et descendait dangereusement.

Picon Regular 6 pt

Je retrouvai mon équilibre  
sur le lit agité de convulsions.

Prono-Light 28 pt - Extended Medium 28 pt - Extended Bold 28 pt

**Lentement, la maison se calma**  
et les murs retrouvèrent leur

alignement. Je me levai en me  
demandant quelle terrible crise  
se reflétait dans ce grand mal  
psychotropique ; ma tête heurta  
**violemment le plafond.**

La chambre était plongée dans les ténèbres ; seuls trois pâles rayons de lune filtraient par les petits orifices d'aération pratiqués à la tête du lit, et qui se contractaient à mesure que les murs se resserraient. Posant mes mains contre le plafond, je pus éprouver la force de la pression qui le faisait descendre. Les bords des murs s'estompaient pour ne plus faire qu'un avec le plafond. La chambre prenait une forme sphérique. Picon Regular 9 pt

**La pression de l'air devenait intolérable.  
Je me précipitai vers les orifices d'aération ;  
ils se refermèrent autour de mes poings  
et l'air s'échappa en sifflant à travers mes  
doigts. Je pressai mon visage contre les  
ouvertures pour respirer avidement l'air frais  
de la nuit, essayant en vain d'écartier le plastex.  
Picon Bold 15 pt**

**Le disjoncteur  
de secours  
se trouvait  
au-dessus de  
la porte.** Picon Condensed Bold 60 pt

**SEPTONCEVA**

Picon Extended Black 78 pt

Picon Extended Medium 78 pt

Picon Condensed Black 25 pt

**à travers  
la pièce,  
grimpant  
par-dessus  
le lit  
incliné**

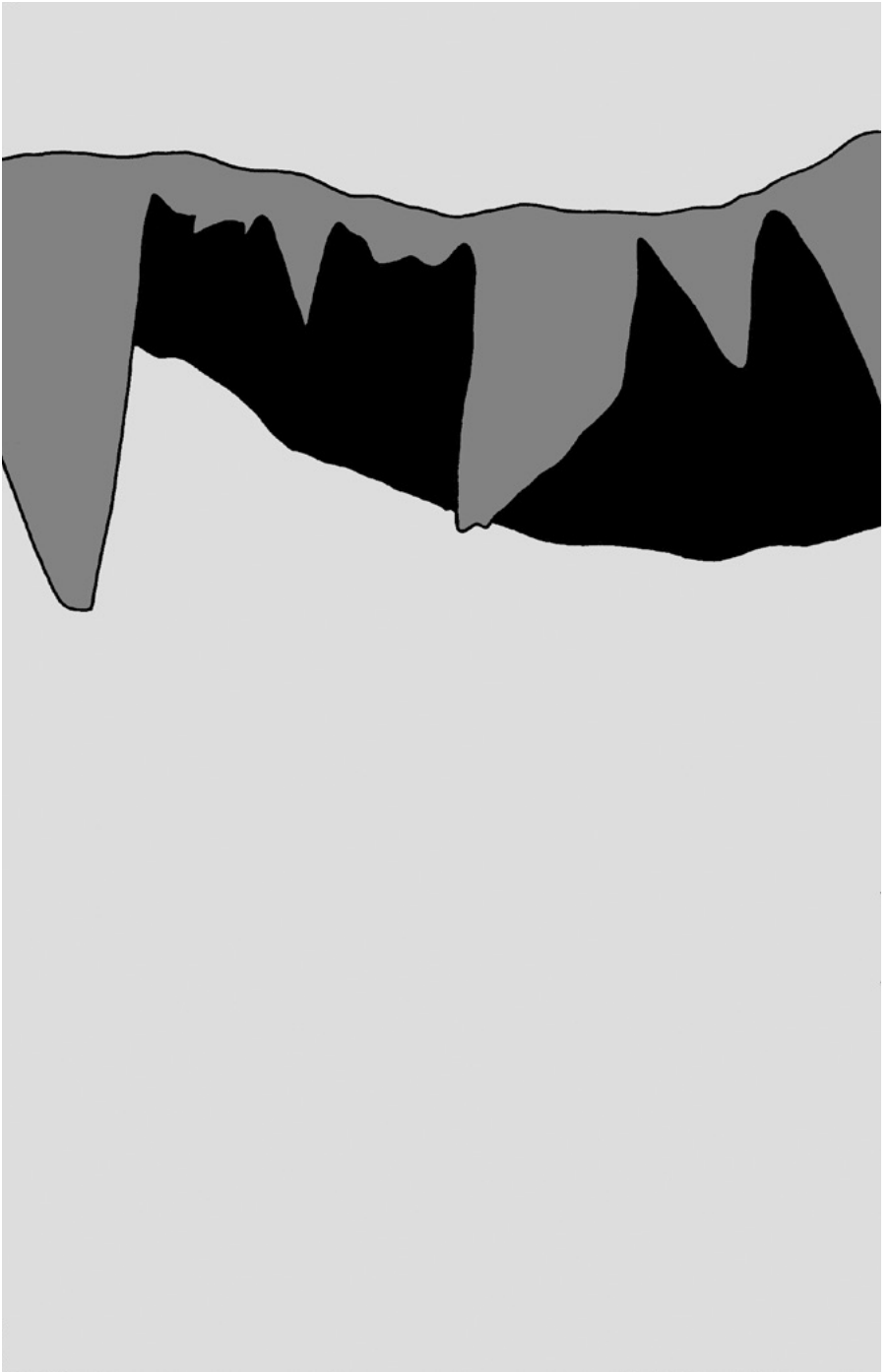
**À 45 DEGRÉS**

Picon Condensed Hairline 30 pt

**mais le plastex avait entièrement recouvert  
l'appareil.**

Picon Bold 16 pt





Tête baissée pour éviter le plafond, j'arrachai ma cravate et aspirai, la bouche ouverte, l'air agité de pulsations. Prisonnier de la chambre, je suffoquais tandis qu'elle reproduisait les derniers soupirs de Vanden Starr, le spasme terrible, l'ultime réaction de son organisme après que la balle tirée par Gloria Tremayne eut traversé ses poumons.

Cherchant un canif dans ma poche, je trouvai mon briquet. Je l'allumai. La chambre était devenue une sphère grisâtre de trois mètres de diamètre, parcourue de veines grosses comme le bras qui formaient des noeuds énormes, écrasant les montants du lit. Les tempes battantes, je levai le briquet et promenai la flamme sur le fluoglass opaque. Il se mit à grésiller et à bouillonner, puis vomit une flamme claire et se fendit en deux lèvres de feu.

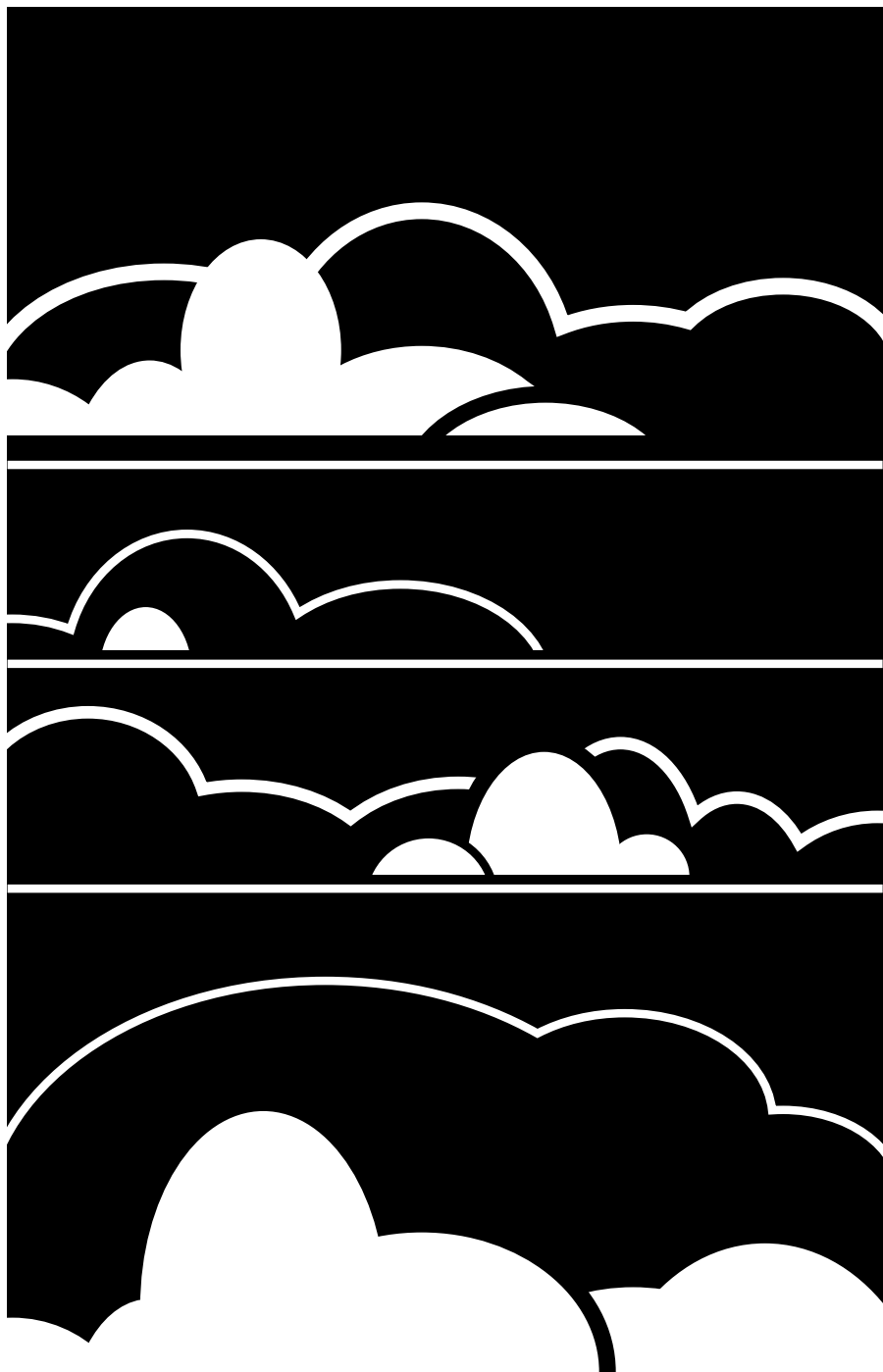
Maintenant que le cocon était déchiré, je pouvais voir le couloir déformé se tordre vers la chambre, ainsi que les contours affaissés du plafond de la salle à manger. Glissant sur le plastex fondu, je levai les bras et m'agrippai pour monter dans le couloir. La maison semblait entièrement disloquée. Les murs étaient bombés, les bords des planchers étaient relevés, l'eau coulait à flots de la piscine inclinée sur ses fondations. Les marches de verre de l'escalier étaient brisées, laissant de terribles dents déchiquetées dans le mur.

Je cours vers la chambre de Fay, trouvais le disjoncteur, coupai le contact et activai l'alarme incendie.

La maison vibra encore un peu mais, au bout d'un moment elle se figea. Je me penchai contre le mur ébréché et baignai avec délices mon visage dans l'eau qui fusait de toutes parts. Autour de moi, la maison se dressait comme une fleur torturée, ses pétales déchirés et froissés.

Picon Regular 8 pt  
Picon Semi-bold 6 pt  
Picon Light 12 pt  
Picon Regular 5 pt  
Picon Medium 7 pt

**Autour de moi,  
la maison  
se dressait  
comme une  
fleur torturée,  
ses pétales  
déchirés  
et froissés.**

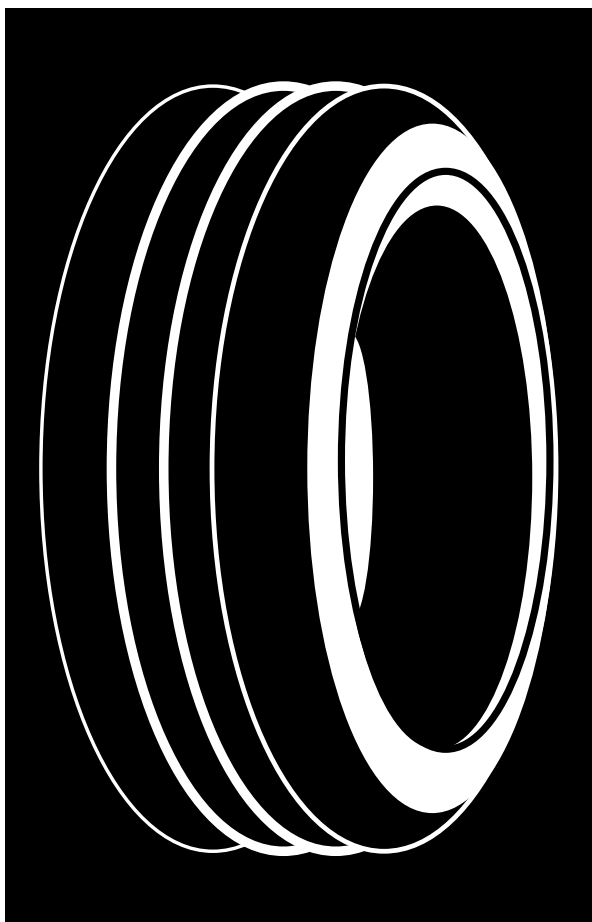
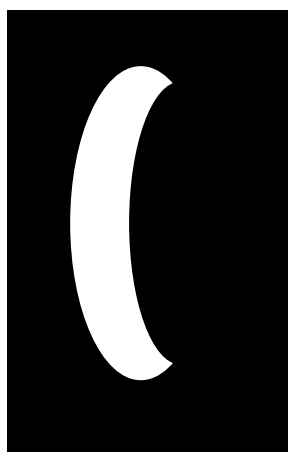
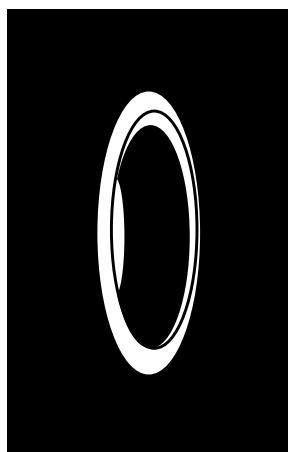
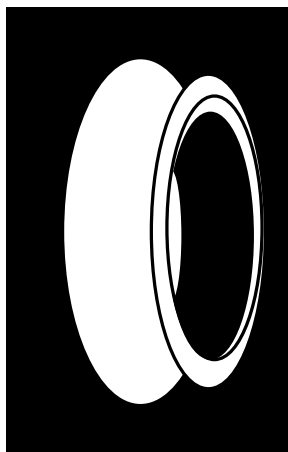
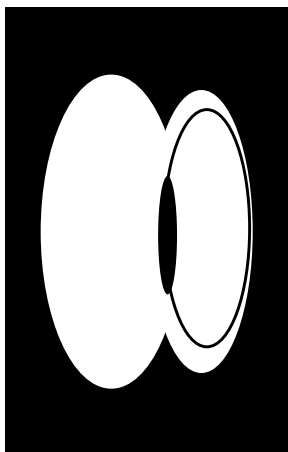
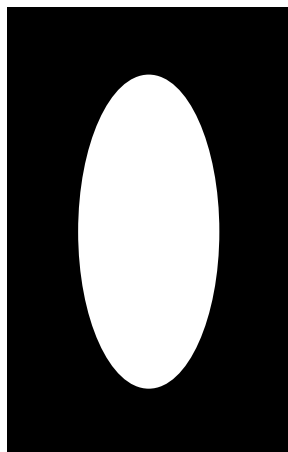


# Fonctions Opentype

☑	<b>Tout en capitale</b>	top	TOP
☑	<b>Petite capitale</b>	Top 8 €!	TOP 8 €!
☑	<b>Tout en petite capitale</b>	Top 8 €!	TOP 8 €!
☑	<b>Formes sensibles à la casse</b>	(H-E@BOP)	(H-E@BOP)
☑	<b>Chiffres alignés tabulaires</b>	₩ 18.99	₩ 18.99
☑	<b>Zéro barré</b>	¥ 18.00	¥ 18.00
☑	<b>Supérieur</b>	$H(1+2) \times (3 \div 4)$	$H^{(1+2) \times (3+4)}$
☑	<b>Inférieur</b>	$H(1+2) \times (3 \div 4)$	$H_{(1+2) \times (3+4)}$
☑	<b>Numérateur</b>	$H(1+2) \times (3 \div 4)$	$H^{(1+2) \times (3+4)}$
☑	<b>Dénominateur</b>	$H(1+2) \times (3 \div 4)$	$H_{(1+2) \times (3+4)}$
☑	<b>Fractions automatiques</b>	13/20	<sup>13</sup> / <sub>20</sub>
☑	<b>Nombres ordinaux</b>	N° 8a 2o	N <sup>o</sup> 8 <sup>a</sup> 2 <sup>o</sup>
☑	<b>Exposants</b>	Habc	H <sup>abc</sup>
☑	<b>Formes historiques</b>	s	f
☑	<b>Chiffres cerclés blancs (ss01)</b>	108	⑩ ⑧
☑	<b>Chiffres cerclés noirs (ss02)</b>	108	⑩ ⑧
☑	<b>Chiffres centrés sans cercle (ss03)</b>	108	1 0 8
☑	<b>Flèches minuscules (ss04)</b>	H->/>  << >	H-n↗↑↓
☑	<b>Flèches capitales (ss05)</b>	H->/>  << >	H-n↗↑↓









## **LCT Picon pro**

**Format : OTF / TTF / .EOT / WOFF / WOFF2 / SVG**

**Utilisation : Multiple**

**Graisses : 27**

**Langues :** Africain, Albanais, Allemand, Aragonaise, Asturienne, Auvergnat, Basque, Berbère, Breton, Catalan, Corse, Créole, Haïtien, Croate, Danois, Estonien, Féroïen, Finnois, Français, Frioulan, Frison, Gaélique Écossais, Gaélique, Irlandais, Galicien, Gascon, Hongrois, Indonésien, Islandais, Italien, Javanais, Kurde, Latin, Letton, Lituanien, Lingala, Luxembourgeois, Malais, Malgache, Maltais, Maoris, Maya, Maya (Quiché), Nahuatl, Norvégien (Bokmål), Norvégien (Nynorsk), Occitan, Ouïghour, Ouzbek, Picard, Polonais, Portugais, Provençal, Romanche, Roumain, Sarde, Slovaque, Slovène, Sorabe, Suédois, Swahili, Tagalog, Tahitien, Espagnol, Turc, Turkmène, Wallon, Wolof, Zoulou...



## **L'atelier la Casse**

L'atelier la Casse se compose de quatre personnalités, François Maguéro, Rémi Bouvet Loizeau, Yannis Hardy et Quentin Jumeau Stavinsky. Pluridisciplinaire, la structure se déploie dans les secteurs de la communication visuelle et multimédia. La Casse accompagne et conseille les institutions, les entreprises et les collectivités dans leur communication globale. Nous sommes designer graphique, nous développons des identités visuelles, travaillons tous les supports imprimés ; affiches, livres, objets éditoriaux, signalétiques, scénographie. Nous sommes web designer et développeur, nous concevons les sites de leur création à la mise en ligne. Nous sommes dessinateurs de caractère, l'atelier conçoit ses propres typographies et réalise également des polices des caractères sur commande. L'atelier la Casse est situé à Nantes.



Atelier la Casse  
Design graphique  
& typographique

Espace le Karting  
6 rue  
Saint-Domingue  
44200 Nantes  
FRANCE  
02 49 44 28 52  
[www.la-casse.fr](http://www.la-casse.fr)  
[atelier@la-casse.fr](mailto:atelier@la-casse.fr)

Cet ouvrage a été composé en LCT Picon, imprimé sur presse HP Indigo, sur Splendorgel Extra White HP. Achevé d'imprimer en mai 2018 par l'imprimerie Icônes. Le LCT Picon est une création originale proposée par l'atelier la Casse. Conformément aux lois régissant les droits de propriété littéraire et artistique ou les droits voisins, la reproduction et la représentation de tout ou d'une partie des éléments composant ce présent spécimen et ce caractère typographique sont interdites.







L'USAGE TYPOGRAPHIQUE DU PICON EST BON POUR LE DESIGN